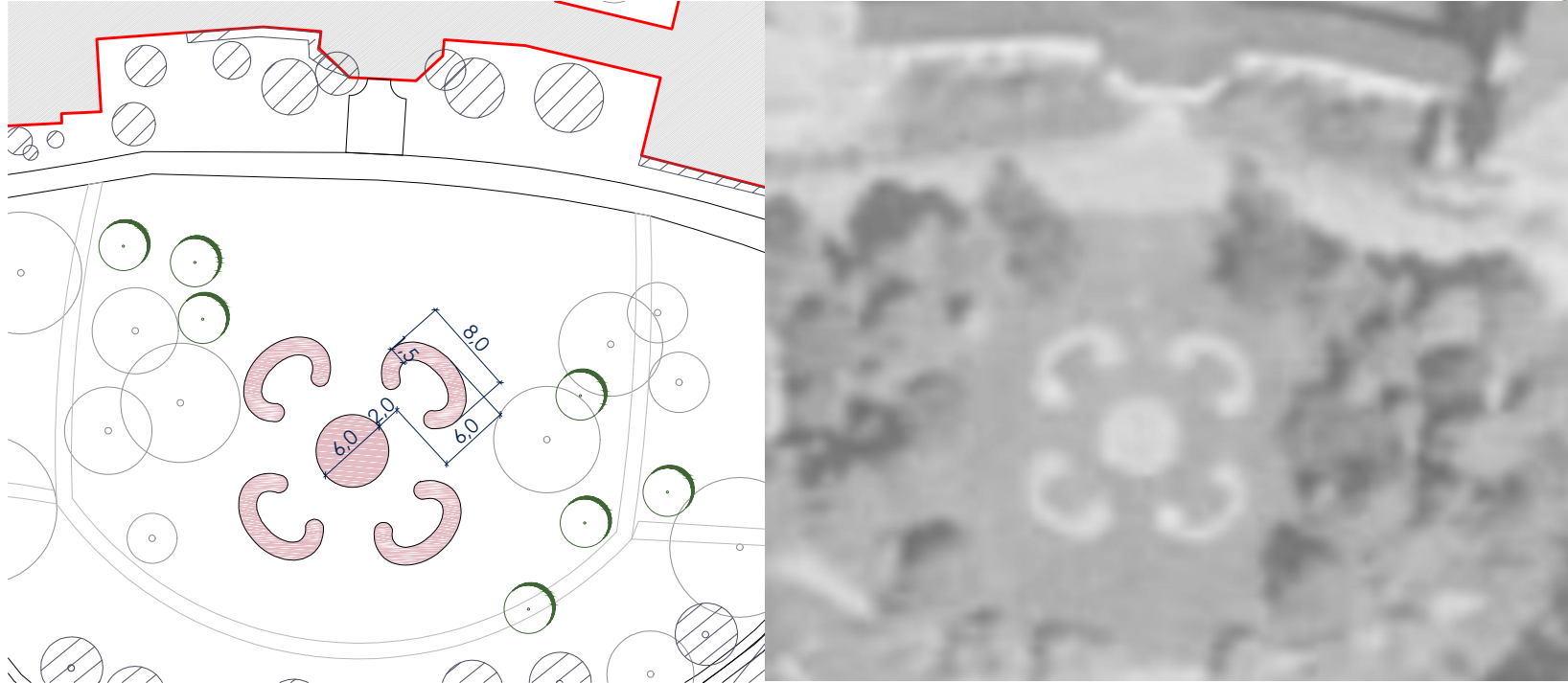


DETAIL NAVRHOVANÉHO OBNOVOVANÉHO ZÁHONU

LETECKÝ SNÍMEK 1957



LEGENDA

- hranice řešeného území
- stávající stromy
- ▨ stávající skupiny stromů
- ▨ stávající keře
- ▨ stávající keře/skup.keřů/živé ploty
- PK pařezy navrhované k odstranění

NÁVRH

- stávající budovy
- navrhované stromy
- navrhované keře
- navrhovaný trávník parkový
- navrhovaný trávník obnova porostu
- navrhované záhony (mimo projekt OPŽP)

Veškeré změny oproti projektové dokumentaci musí být doloženy změnovým listem, kde bude uveden rozsah změny, její důvod a dopad na cenu díla. Změnový list musí být odsouhlasen projektantem a investorem před zahájením prací.



AKCE:	Odborný léčebný ústav Jevíčko, revitalizace parkového areálu		
VÝKRES:	Navrhovaná situace vegetačních úprav		
OBJEDNATEL:	Pardubický kraj		
ZODP. PROJEKTANT:	doc. Ing. Přemysl Krejčířík, Ph.D.	NÁVRH:	Ing. Kamila Krejčířková, Ph.D.
ZPRACOVÁNÍ:	Ing. Martina Šipošová		
DATUM:	07/2023	STUPEŇ:	DPS
MĚŘÍTKO:	1:1500	ČÍSLO VÝKRESU:	C.5

